



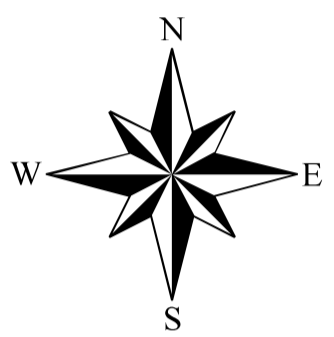
COMUNE DI
ROBBIATE
(LECCO)

Piano Urbano Generale dei Servizi nel Sottosuolo
(P.U.G.S.S.) ad integrazione del
Piano dei Servizi (LR 12/05 art. 9 c.8)

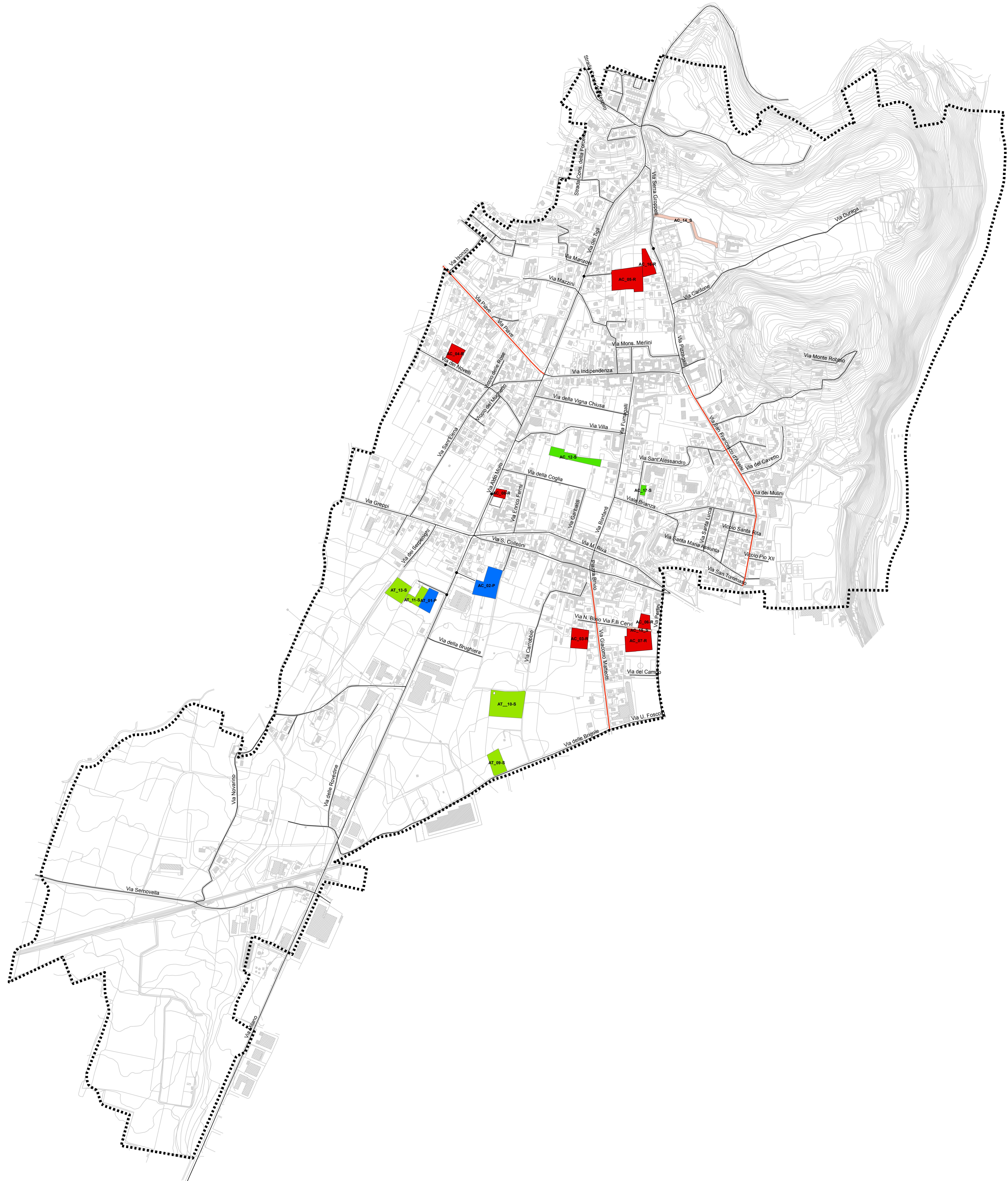
TAV. 1
Scenario di Infrastrutturazione

Scala 1:5000

Luglio 2010
Rev. Maggio 2011
Rev. Dicembre 2011



STUDIO AMBIENTALE SAS
Via Grasselli 7
20137 Milano
tel. 02-730981, fax 02-92879746
email: info@studioambientale.it



Legenda

--- Confine comunale

A) Aree soggette ad evoluzione urbanistica

Ambiti di Trasformazione produttivi e per servizi

- AT_01_P Attività produttiva via Milano - piazzola ecologica
- AT_11_S ampliamento piazzola ecologica
- AT_13_S campo fotovoltaico - piazzola ecologica
infrastrutturazione con allaccio in via Milano e rete interna

Ambiti di Completamento produttivi

- AC_02_P Area produttiva da infrastrutturare con allaccio
in via Milano

Ambiti di Completamento residenziale

- AC_03_R Retro via Matteotti località Longure
da infrastrutturare con allaccio
- AC_04_R via dei Novelli con allaccio alla rete stradale
- AC_05_R casa delle Streghe - Cimitero
AC_16_R via Serra - ex parcheggio gelateria Spini
sono da infrastrutturare con allaccio a via Dei Tigli e via Serra
Groppelli con infrastruttura interna ed incrocio
- AC_06_R e AC_07_R via Cervi - via Pertini nord e sud
AC_15_S ampliamento via Cervi
infrastrutturazione con cunicolo delle vie e polifore per l'area
- AC_08_R via Moro con allaccio alla rete stradale esistente

Ambiti di Completamento e Trasformazione servizi

- AT_09_S e AT_10_S ampliamento nord-sud del centro sportivo
sistema di infrastrutturazione da realizzare insieme al progetto
- AC_12_S nuova centralità nell'area retrostante il municipio
sistema di infrastrutturazione da realizzare insieme al progetto
- AC_17-S, area ampliamento lato scuola elementare
- AC_14_S strada del Moncuoco
Infrastrutturazione con polifora.

B) Aree già edificate

La tipologia di infrastrutturazione e le tecniche di scavo vanno scelte di volta in volta dal comune sulla base delle caratteristiche urbanistiche di servizio delle aree stesse e previste nel PTOP.

C) Incroci stradali

- Via Milano (2)
Via dei Novelli
Via Aldo Moro
Via dei Tigli
Via Pertini
Via Serra Groppelli

D) Strade sensibili con alta criticità con infrastruttura da definire nel PTOP

- Via F. D'Assisi (502 m)
- Via Matteotti (739 m)
- Via Piave (498 m)