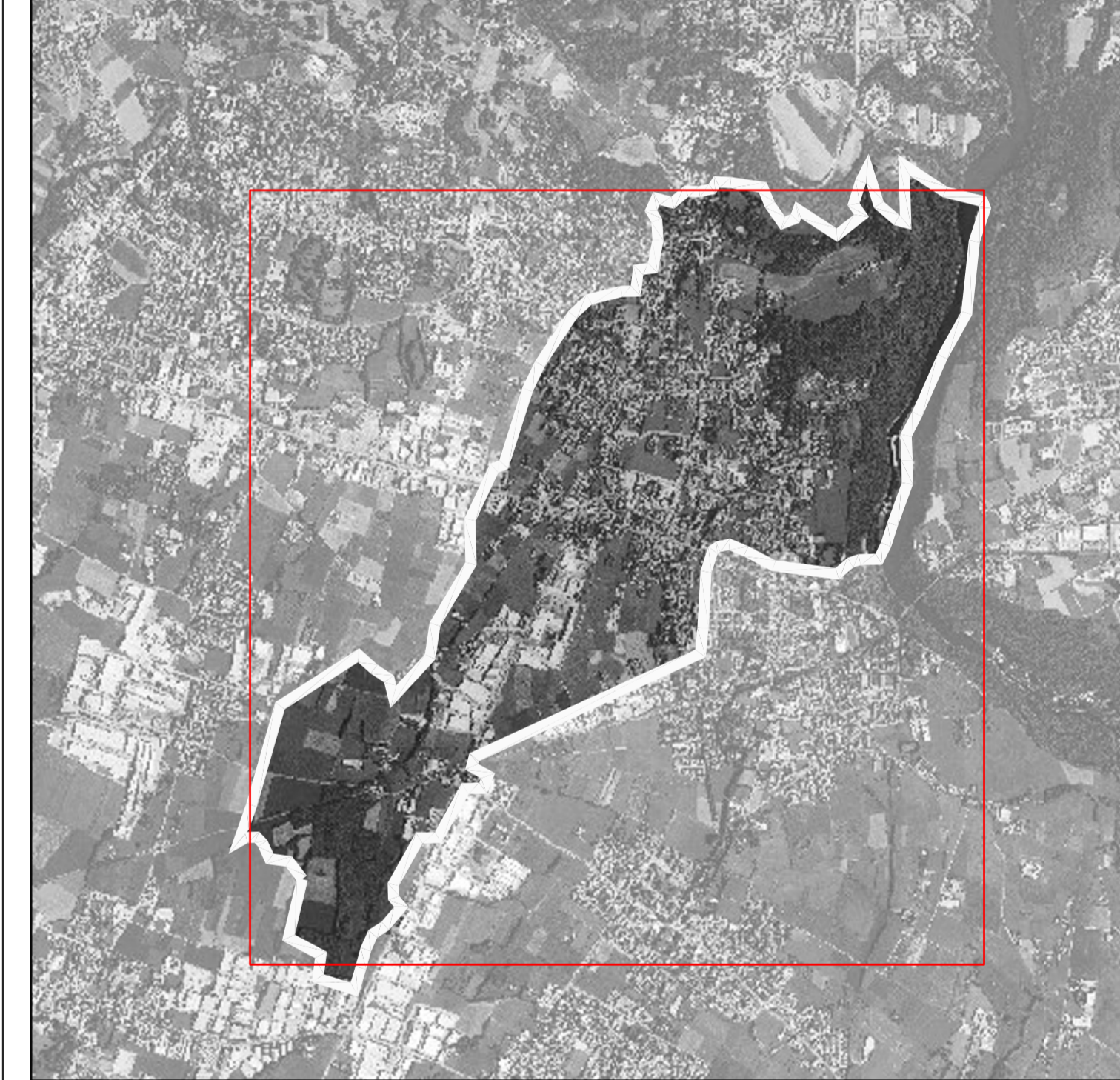


TIPOLOGIA APPARECCHI DI ILLUMINAZIONE

IDENTIFICAZIONE CROMATICA	DESCRIZIONE
[Orange]	ARMATURA STRADALE PROIETTORE STRADALE INSTALLATO SU PALO O MENSOLO A PARETE CON OTTICA TOTALMENTE SCHERMATATA IN CONFORMITÀ ALLA L.R. 17/2000 E 38/2004 E S.M.I.
[Green]	APPARECCHIO DI ILLUMINAZIONE DI ARREDO URBANO INSTALLATO SU PALO O MENSOLO A PARETE CON OTTICA STRADALE TOTALMENTE SCHERMATATA IN CONFORMITÀ ALLA L.R. 17/2000, 38/2004 E S.M.I.
[Dark Green]	APPARECCHIO DI ILLUMINAZIONE DI TIPO DECORATIVO INSTALLATO SU PALO O MENSOLO A PARETE CON OTTICA STRADALE TOTALMENTE SCHERMATATA IN CONFORMITÀ ALLA L.R. 17/2000, 38/2004 E S.M.I. in alternativa ad ARMATURA STRADALE PROIETTORE STRADALE INSTALLATO SU PALO O MENSOLO CON OTTICA TOTALMENTE SCHERMATATA IN CONFORMITÀ ALLA L.R. 17/2000 E 38/2004 E S.M.I.
[Red]	APPARECCHIO PER ILLUMINAZIONE D'ACCENTO CON ORIENTAMENTO ED OTTICHE IN CONFORMITÀ ALLE PRESCRIZIONI DI CUI ALL'ART. 7 DEI CRITERI DI APPLICAZIONE DELLA L.R. 17/2000
[Light Green]	APPARECCHIO DI ILLUMINAZIONE DI ARREDO URBANO INSTALLATO SU PALO DI ALTEZZA MEDIA (4 m < H < 6 m) CON OTTICA TOTALMENTE SCHERMATATA IN CONFORMITÀ ALLA L.R. 17/2000 E 38/2004 E S.M.I.
[Blue]	PROIETTORE INSTALLATO SU TORRE FARO O SU PALO (O A PARETE MEDIANTE STAFFA) PER ILLUMINAZIONE GRANDI AREE CON ORIENTAMENTO TALE DA CONTENERE LA DISPERSIONE DI LUCE AL DI FUORI DELL'AREA INTERESSATA IN CONFORMITÀ ALLA L.R. 17/2000 E 38/2004 E S.M.I.
[Blue with grid]	PROIETTORI PER ILLUMINAZIONE FUNZIONALE DEI CAMPI SPORTIVI CON OTTICA ASIMMETRICA CON ORIENTAMENTO TALE DA CONTENERE LA DISPERSIONE DI LUCE AL DI FUORI DELL'AREA INTERESSATA IN CONFORMITÀ ALLA L.R. 17/2000 E 38/2004 E S.M.I.
[Blue with dots]	APPARECCHIO PER ILLUMINAZIONE FUNZIONALE ATTRAVERSAMENTO PEDONALE CONFORME ALLA L.R. 17/2000 E 38/2004 E S.M.I.
[Red with dots]	APPARECCHIO DI ILLUMINAZIONE DEDICATO A PISTA CICLABILE INSTALLATO SU PALO DI ALTEZZA MEDIA (4 m < H < 6 m) CON OTTICA TOTALMENTE SCHERMATATA IN CONFORMITÀ ALLA L.R. 17/2000 E 38/2004 E S.M.I.
[Purple with dots]	APPARECCHIO DI ILLUMINAZIONE DI TIPO DECORATIVO INSTALLATO SU PALO O MENSOLO A PARETE CON OTTICA TOTALMENTE SCHERMATATA IN CONFORMITÀ ALLA L.R. 17/2000, 38/2004 E S.M.I.
[Light Blue]	APPARECCHIO DI SEGNALE AD INCASSO CONFORME ALLA L.R. 17/2000 E 38/2004 E S.M.I.
[Cyan]	APPARECCHIO DI SEGNALE AD INCASSO E PALETTE SEGNALETICO DI TIPO DECORATIVO DEDICATO PER PERCORSI PEDONALI, CONFORME ALLA L.R. 17/2000 E 38/2004 E S.M.I.

- 01 CHIESA PARROCCHIALE DI SANTESSANDRO MARITIME
- 02 PALAZZO ALBANI
- 03 PORTICO STORICO DI VIA INDIPENDENZA
- 04 PALAZZO STAZIA
- 05 MONUMENTO AGLI ALPINI
- 06 PALAZZO CONTE BRIGNATELLI
- 07 VILLA DELLA CONCIACION
- 08 MONUMENTO AI CADUTI
- 09 CHIESA DELLA MADONNA DEL PIANTO
- 10 ORATORIO S.S. ENRICO
- 11 CHIESA DI ROBBATE SUL FIUME ADDA
- 12 MUNICIPIO
- 13 PALAZZINA 118 - PRONTO INTERVENTO
- 14 CIMITERO
- 15 AREA ECOLOGICA
- 16 CAMPO SPORTIVO COMUNALE
- 17 AREA PER ATTIVITÀ SPORTIVA CICLODROSS
- 18 CAMPI SPORTIVI SCOLASTICI
- 19 EX CAVA - AREA DI INTERVENTO "LA CEMENTIFERA"

INQUADRAMENTO




**PIANO DI ILLUMINAZIONE
COMUNE DI ROBBATE (LC)**

**PIANO DI INTERVENTO:
APPARECCHI DI ILLUMINAZIONE**

TAVOLA:	DATA:	Aprile 2009
TAV.05	SCALA:	--
NOME FILE:	FORMATO:	A1*
05PianificazioneApparecchi.dwg		


di Ing. R. Guarnelli - arch. M. Montani - arch. M. Suss
 p. l.v. a. 1266590183
 sede legale: Via Boccaccio 15/A - 20123 Milano
 sede operativa: Via Brusuglio, 44 - 20161 Milano
 TEL. 0245477942 FAX 0245477710
 www.studiogms.it

Il presente elaborato è opera dell'ingegnere e costituisce oggetto di diritto d'autore. Tutelato dagli art. 2575 e segg. C.C. e dalla L. 2204/1941 n. 663 e successive modifiche ed integrazioni. Ogni ristampa, riproduzione, anche parziale o in forma riassuntiva o per stralzo, imitazione, contraffazione, ecc.) sarà perseguita penalmente.