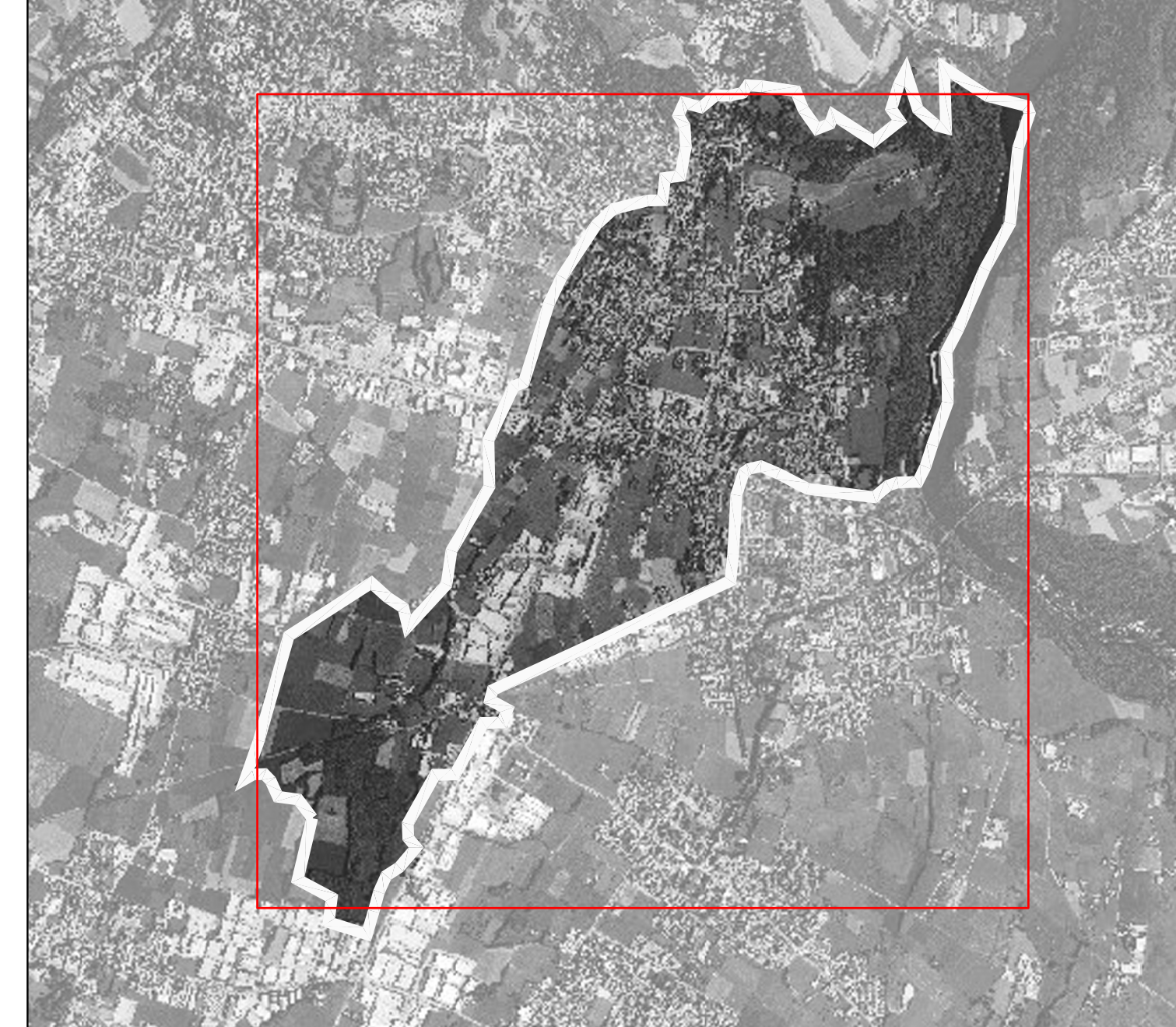


LEGENDA

Categoria Illuminotecnica	Valori normalizzati di riferimento
ME3a	$L_n \geq 1.0 \text{cd/m}^2$; $T_l \leq 15\%$ $U_n \geq 0.4$; $U_n \geq 0.7$
ME3c	$L_n \geq 1.0 \text{cd/m}^2$; $T_l \leq 15\%$ $U_n \geq 0.4$; $U_n \geq 0.5$
CE2	$E_n \geq 20 \text{lux}$; $U_n = 0.4$
CE5/S3	$E_n \geq 7.5 \text{lux}$; $E_{av} = 1.5 \text{lux}$; $U_n = 0.4$
CE4	$E_n \geq 10 \text{lux}$; $U_n = 0.4$
S3	$E_n \geq 7.5 \text{lux}$; $E_{av} = 1.5 \text{lux}$

INQUADRAMENTO



PIANO DI ILLUMINAZIONE
COMUNE DI ROBBIATE (LC)

INDIVIDUAZIONE DELLE CATEGORIE ILLUMINOTECNICHE
CORRELATA ALL'ANALISI DEI RISCHI VIABILISTICI

TAVOLA N.	DATA
TAV.04	Aprile 2009
SCALA	--
NOME FILE	FORMATO
04CategorieIlluminotecniche.dwg	A1*

gms STUDIO ASSOCIATO
 di Ing. R. Guarnotta - arch. M. Montani - arch. M. Suss
 p. I.V.A. 12659360153
 sede legale: Via Boccaccio 15/A - 20123 Milano
 sede operativa: Via Brusuglio, 44 - 20161 Milano
 TEL. 02/4547742 FAX. 02/4547710
 www.studogms.it

Il presente elaborato è opera di disegno e costituisce oggetto di diritto d'autore, tutelato dagli art. 2575 e segg. C.C. e dalla L.2204/1941 N.663 e successive modifiche ed integrazioni. Ogni violazione (riproduzione dell'opera, anche parziale o in forma riassuntiva o per stralci, imitazione, contraffazione, ecc.) sarà perseguita penalmente.