

LEGENDA SORGENTI LUMINOSE

SORGENTE LUMINOSA	VAPORI DI MERCURIO	SODIO AD ALTA PRESSIONE	SODIO A BASSA PRESSIONE	ALOGENURI METALLICI	FLUORESCENTE	INCANDESCENZA	AD ALOGENI	LED	SORGENTE NON RILEVABILE
	[Color swatch]	[Color swatch]	[Color swatch]	[Color swatch]	[Color swatch]	[Color swatch]	[Color swatch]	[Color swatch]	[Color swatch]

LEGENDA APPARECCHI DI ILLUMINAZIONE

TIPOLOGIA DI APPARECCHIO: STATO DELL'APPARECCHIO

ORIENTAMENTO DA CORREGGERE: TIPO DI CHIUSURA

CODICE TIPO DI APPARECCHIO DI ILLUMINAZIONE (V. ALLEGATO B 'ABACO DEGLI APPARECCHI DI ILLUMINAZIONE - CENSIMENTO')

STATO DELL'APPARECCHIO	TIPOLOGIA	DESCRIZIONE	TIPO DI CHIUSURA	DESCRIZIONE	
b BUONO	[Symbol]	ARMATURA STRADALE	a APERTA	[Symbol]	SOSPENSIONE SU TESATA
m DA MANUTENERE	[Symbol]	APPARECCHIO DECORATIVO	c COPPA / DIFFONDENTE	[Symbol]	SOSPENSIONE SU TESATA DECORATIVA
v VETUSTO	[Symbol]	APPARECCHIO D'ARREDO URBANO TIPO GLOBO	p VETRO PIANO / TOTALMENTE SCHERMATO	[Symbol]	APPARECCHIO INCASSATO A TERRA O A PARETE
[Symbol]	[Symbol]	PROIETTORE PER ILLUMINAZIONE ARCHITETTONICA D'ACCENTO	[Symbol]	[Symbol]	PROIETTORE PER ILLUMINAZIONE FUNZIONALE DI GRANDI AREE
[Symbol]	[Symbol]	PROIETTORE PER ILLUMINAZIONE FUNZIONALE STRADALE	[Symbol]	[Symbol]	PALETTA SEGNALETICA DECORATIVA
[Symbol]	[Symbol]	APPARECCHIO INSTALLATO A PLAFONE	[Symbol]	[Symbol]	APPARECCHIO A SOSPENSIONE INTERNALIZZATO
[Symbol]	[Symbol]	APPARECCHIO PER ILLUMINAZIONE FUNZIONALE DEGLI ATTRAVERSAMENTI PEDONALI	[Symbol]	[Symbol]	APPARECCHIO LAMPEGGIANTE DI SEGNALE

LEGENDA SOSTEGNI

TIPOLOGIA DEL SOSTEGNO: STATO DEL SOSTEGNO

MATERIALE DEL SOSTEGNO: ALTEZZA DI INSTALLAZIONE IN METRI

CODICE DEL COMPLESSO ILLUMINANTE

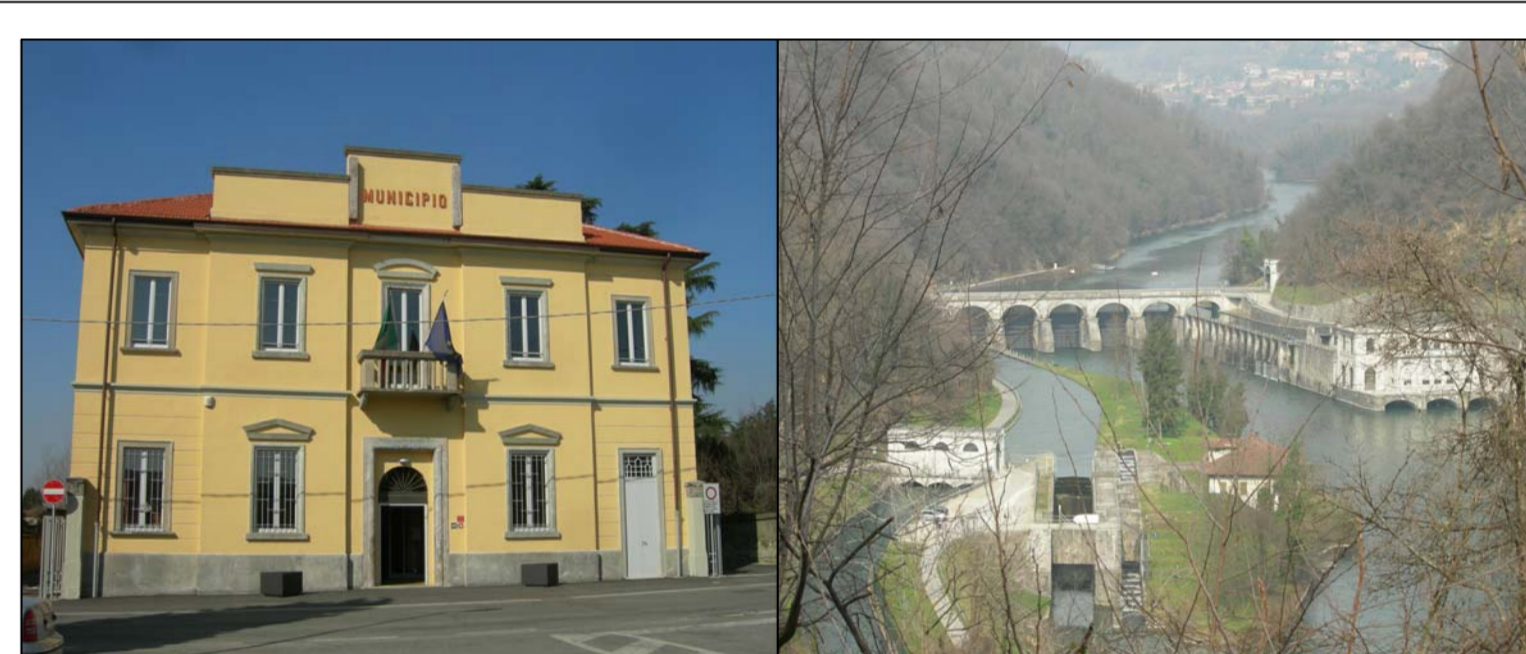
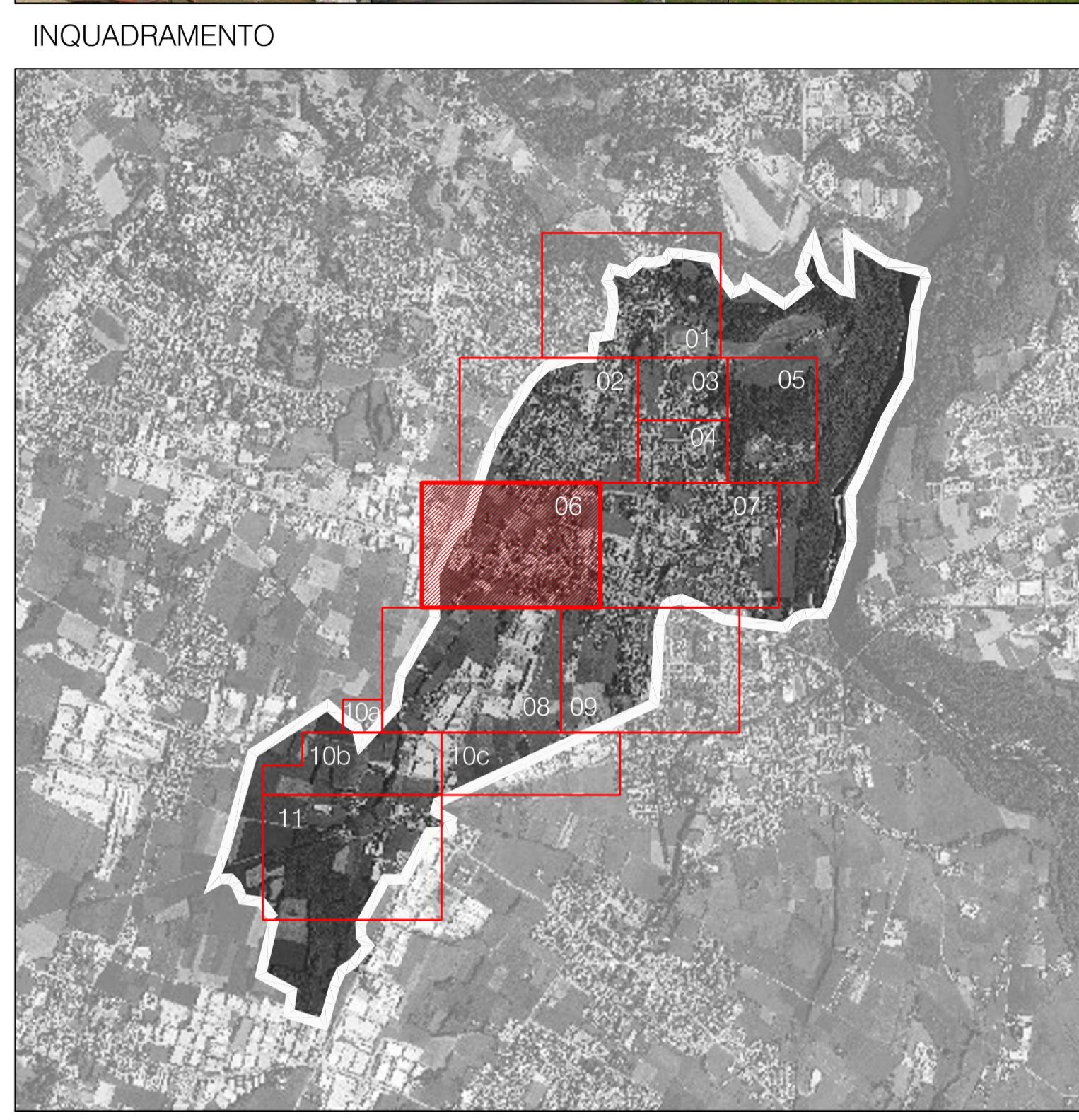
CODICE TIPO DI APPARECCHIO DI ILLUMINAZIONE (V. ALLEGATO B 'ABACO DEGLI APPARECCHI DI ILLUMINAZIONE - CENSIMENTO')

SOSTEGNI TESATE (ove presenti): ALTEZZA IN METRI DELL'INSTALLAZIONE

NUMERO SOSTEGNI: MATERIALE SOSTEGNO

STATO DEL SOSTEGNO	TIPOLOGIA	DESCRIZIONE	MATERIALE DEL SOSTEGNO	TIPOLOGIA	DESCRIZIONE	
b BUONO	[Symbol]	MENSOLA DI TIPO STRADALE FISSATA A PARETE	z ACCIAIO ZINCATO	g	GHISA E ACCIAIO VERNICIATO	
m DA MANUTENERE	[Symbol]	PALO DOPPIO DI TIPO STRADALE	v ACCIAIO VERNICIATO	a	ALLUMINIO	
v VETUSTO	[Symbol]	PALO QUATTRO SBIRACCI DI TIPO STRADALE	c CEMENTO ARMATO	l	LEGNO	
[Symbol]	[Symbol]	STAFFA PER PROIETTORI	f	VETRORESINA	p	PVC
[Symbol]	[Symbol]	MENSOLA DECORATIVA A PARETE	[Symbol]	[Symbol]	PALO DI TIPO STRADALE	
[Symbol]	[Symbol]	PALO DECORATIVO A DUE SBIRACCI	[Symbol]	[Symbol]	PALO A TRE SBIRACCI DI TIPO STRADALE	
[Symbol]	[Symbol]	PALO DECORATIVO A QUATTRO SBIRACCI	[Symbol]	[Symbol]	PALO BASSO	
[Symbol]	[Symbol]	[Symbol]	[Symbol]	[Symbol]	TORRE FARO	
[Symbol]	[Symbol]	[Symbol]	[Symbol]	[Symbol]	PALO DECORATIVO	
[Symbol]	[Symbol]	[Symbol]	[Symbol]	[Symbol]	PALO DECORATIVO A TRE SBIRACCI	
[Symbol]	[Symbol]	[Symbol]	[Symbol]	[Symbol]	PALO DECORATIVO A CINQUE SBIRACCI	

*ove presente la lettera C davanti al codice trattasi di complesso illuminante di proprietà comunale;
 *ove presente la lettera E davanti al codice trattasi di complesso illuminante di proprietà Enel S.p.A.;
 *ove presente la lettera P davanti al codice trattasi di complesso illuminante di proprietà privata.
 (V. Allegato A)



PIANO DI ILLUMINAZIONE
COMUNE DI ROBBIATE (LC)

TITOLO TAVOLA:

CENSIMENTO PUNTUALE DEGLI IMPIANTI DI ILLUMINAZIONE PUBBLICA

TAVOLA N.	QUADRO N.	DATA
TAV.02.06	06	Aprile 2009
NOME FILE	FORMATO	SCALA
02CensimentoImpianti.dwg	A1*	scala 1 : 1000

gms
 S T U D I O
 ASSOCIATO

di Ing. R. Guanella - arch. M. Montani - arch. M. Suss
 p. I.V.A. 12653060153
 sede legale: Via Boccaccio 15/A - 20123 Milano
 sede operativa: Via Brusuglio, 44 - 20161 Milano
 TEL. 0245477642 FAX. 0245477710
 www.studiogms.it

Il presente elaborato è opera dell'ingegnere e costituisce oggetto di diritto d'autore. Tutelato dagli art.2575 e segg. C.C.-Dalla L.22/04/1941 N.663 o successive modifiche ed integrazioni.
 Ogni violazione (riproduzione dell'opera, anche parziale o in forma riassuntiva o per stralci, imitazione, contraffazione, ecc.) sarà perseguita penalmente.