

COMUNE DI MERATE

02

LEGENDA SORGENTI LUMINOSE

SORGENTE LUMINOSA	VAPORI DI MERCURIO	SODIO AD ALTA PRESSIONE	SODIO A BASSA PRESSIONE	ALOGENI METALLICI	FLUORESCENTE	INCANDESCENZA	AD ALCORINI	LED	SORGENTE NON RILEVABILE

LEGENDA APPARECCHI DI ILLUMINAZIONE

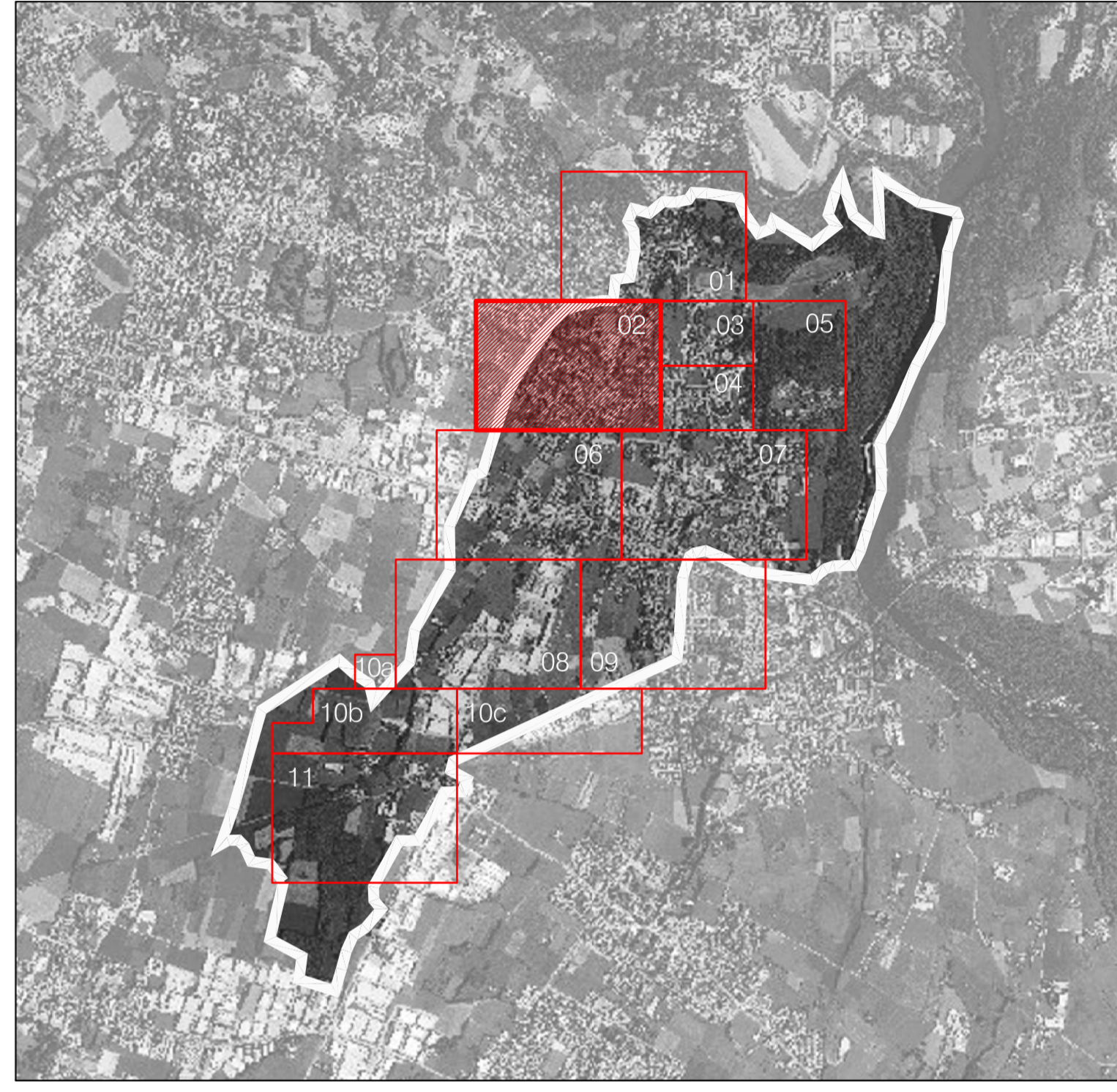
TIPOLOGIA DI APPARECCHIO		STATO DELL'APPARECCHIO	
ORIENTAMENTO DA CORREGGERE		TIPO DI CHIUSURA	
CODICE TIPO DI APPARECCHIO DI ILLUMINAZIONE (V. ALLEGATO B) E CODICE DEGLI APPARECCHI DI ILLUMINAZIONE - CENSIMENTO)			
STATO DELL'APPARECCHIO	TIPO DI CHIUSURA	TIPOLOGIA	DESCRIZIONE
b BUONO m DA MANUTENERE v VETUSTO	a APERTA c COPPA / DIFFONDEnte p VETRO PIANO / TOTALMENTE SCHERMATA		

LEGENDA SOSTEGNI

TIPOLOGIA DEL SOSTEGNO		STATO DEL SOSTEGNO	
MATERIALE DEL SOSTEGNO		ALTEZZA DI INSTALLAZIONE IN METRI	
CODICE DEL COMPLESSO ILLUMINANTE			
SOSTEGNI TESATE (ove presenti)			
STATO DEL SOSTEGNO		ALTEZZA IN METRI DELL'INSTALLAZIONE	
NUMERO SOSTEGNI			
MATERIALE SOSTEGNO		MATERIALE SOSTEGNO	
STATO DEL SOSTEGNO	MATERIALE DEL SOSTEGNO	STATO DEL SOSTEGNO	MATERIALE DEL SOSTEGNO
b BUONO m DA MANUTENERE v VETUSTO	z ACCIAIO ZINCATO v ACCIAIO VERNICIATO c CEMENTO ARMATO f VETRORESINA	g GHISA E ACCIAIO VERNICIATO a ALLUMINIO l LEGNO p PVC	



INQUADRAMENTO



PIANO DI ILLUMINAZIONE
COMUNE DI ROBBIATE (LC)

TITOLO TAVOLA		
CENSIMENTO PUNTUALE DEGLI IMPIANTI DI ILLUMINAZIONE PUBBLICA		
TAVOLA N.	QUADRO N.	DATA
TAV.02.02	02	Aprile 2009
NOME FILE		FORMATO
02Censimentolimpianti.dwg		A1*

di ing. R. Guanella - arch. M. Montani - arch. M. Suss
 p. l.v.a. 12853080153
 sede legale: Via Boccaccio 15/A - 20123 Milano
 sede operativa: Via Brusuglio, 44 - 20161 Milano
 TEL. 0245477642 FAX. 0245477710
 www.studiogms.it

Il presente elaborato è opera dell'ingegnere e costituisce oggetto di diritto d'autore. Tutelato dagli art.2575 e segg. C.C.-dalla L.22/04/1941 N.663 e successive modifiche ed integrazioni. Ogni violazione (riproduzione dell'opera, anche parziale o in forma riassuntiva o per stralci, imitazione, contraffazione, ecc.) sarà perseguita penalmente.